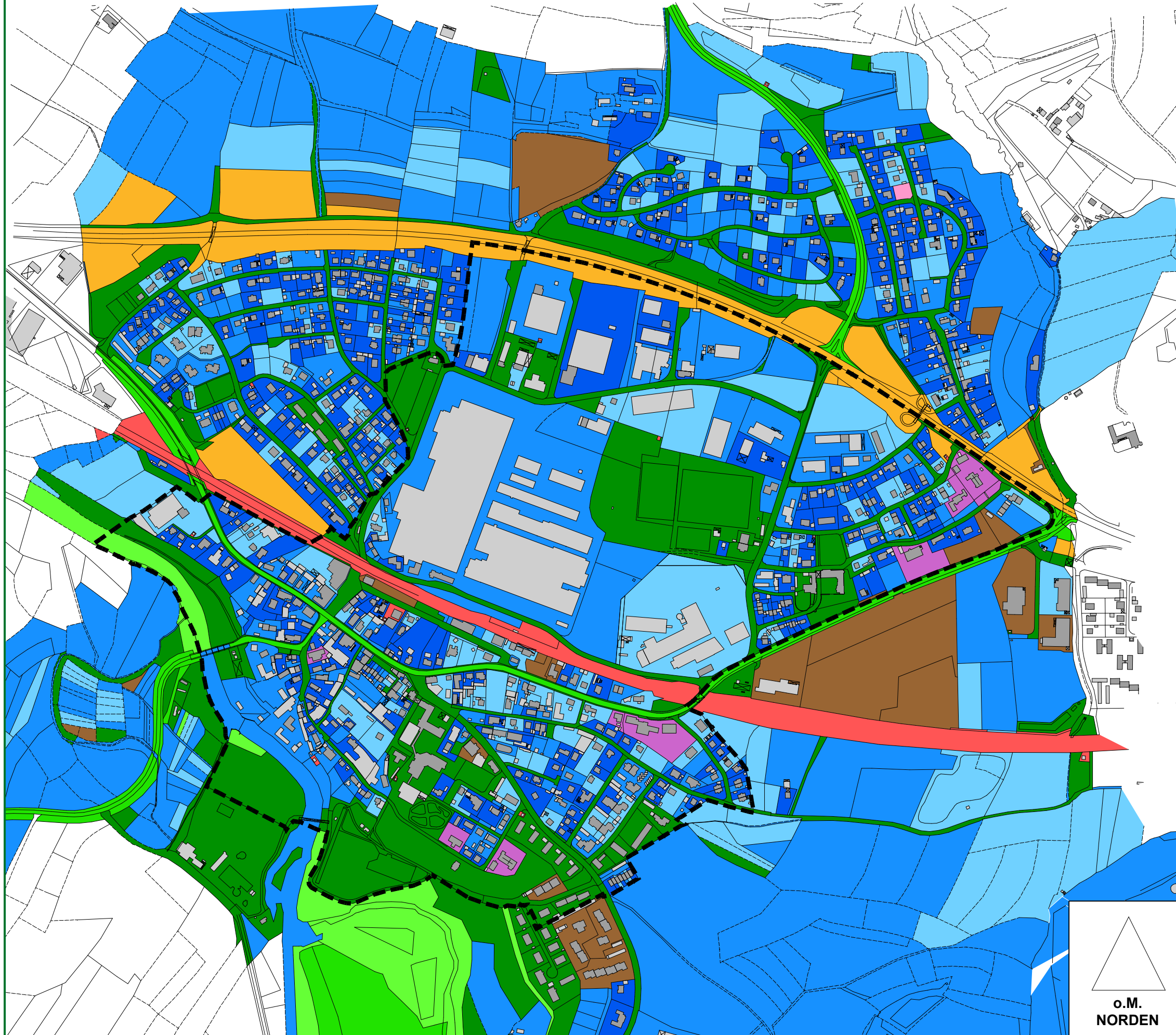


# EIGENTÜMERSTRUKTUR



## LEGENDE

- private(r) Eigentümer, wohnt im Haus
- private(r) Eigentümer, wohnt in Mainleus
- private(r) Eigentümer, von außerhalb
- Markt Mainleus
- Landkreis Kulmbach
- Freistaat Bayern
- Bund
- Soziale Organisation/ Kirche
- Baugenossenschaft
- Immobilienfirma/Bank
- Infrastrukturunternehmen
- Untersuchungsgebiet



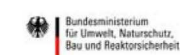
**MARKT MAINLEUS**  
LANDKREIS KULMBACH

**VORBEREITENDE UNTERSUCHUNGEN**  
gemäß § 141 BauGB  
IM RAHMEN DES  
INTEGRIERTEN STÄDTEBAULICHEN ENTWICKLUNGSKONZEPTS

**STÄDTEBAUFÖRDERUNG IN OBERFRANKEN**



Oberste Baubehörde in Staatsministerium  
des Innern, für Bau und Verkehr



Dieses Projekt wird im Städtebauförderprogramm "Soziale Stadt" mit  
Zwendungsmitteln des Bundes und der Länder gefördert.



STÄDTEBAU-  
FÖRDERUNG



BAMBERG / NÜRNBERG, 2017 / 2018

**BÜRO FÜR STÄDTEBAU UND BAULEITPLANUNG**  
Wittmann, Valler und Partner GbR

Helmutstraße 12, 99047 Bamberg  
Tel. 0951/59393 Fax 0951/59593  
e-mail: wittmann.valler@staedtebau-bauleitplanung.de

---

**Büro PLANWERK Stadtplaner & Geographen**  
Stadtentwicklung Stadtmarketing Verkehr

Außere Sulzbacher Straße 29, 90491 Nürnberg  
Tel. 0911/850828-0 Fax 0911/850828-10  
e-mail: kontakt@planwerk.de

